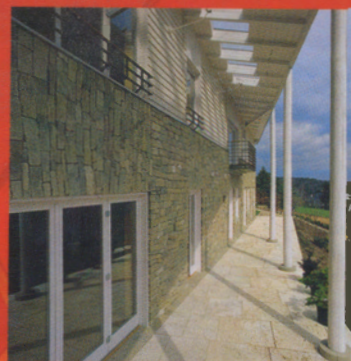


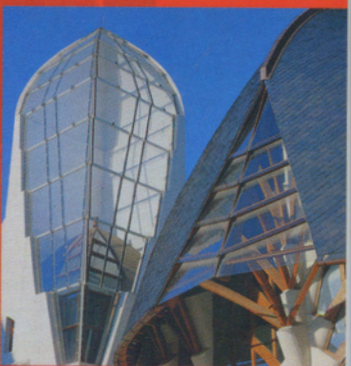
klein rudolf
Lampel éva – Lampel miklós



kortárs magyar
ÉPÍTÉSZETI
KALAUZ



Bojár Iván András
szerkesztésében



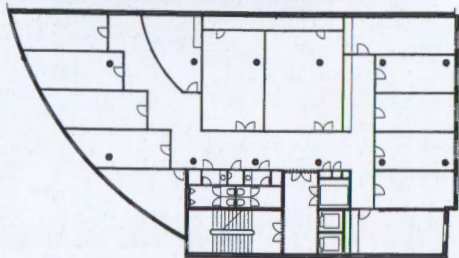
vertigo

OCTOGON 1
KÖNYVEK

tervező: Dobai János



A két lakóház közötti foghíjtelek utcai és udvari szintje közötti jelentős szintkülönbség lehetővé tette a telek nagyfokú kihasználását. A nem irodaházaszerű épület jól illeszkedik a különböző korban épült lakóházak homlokzataihoz. Az aszimmetrikus rizalit a szomszéd házakkal közös elem, amely ellensúlyozza az öt ablaktengelynyi homlokzati kiugrást. A tetőidom kialakítását a szomszédos épületek tetőgerinc magassága és a maximális helykihasználás igénye befolyásolta.



átadás éve: 1994 | Budapest, XI. Lágymányosi utca 11.