

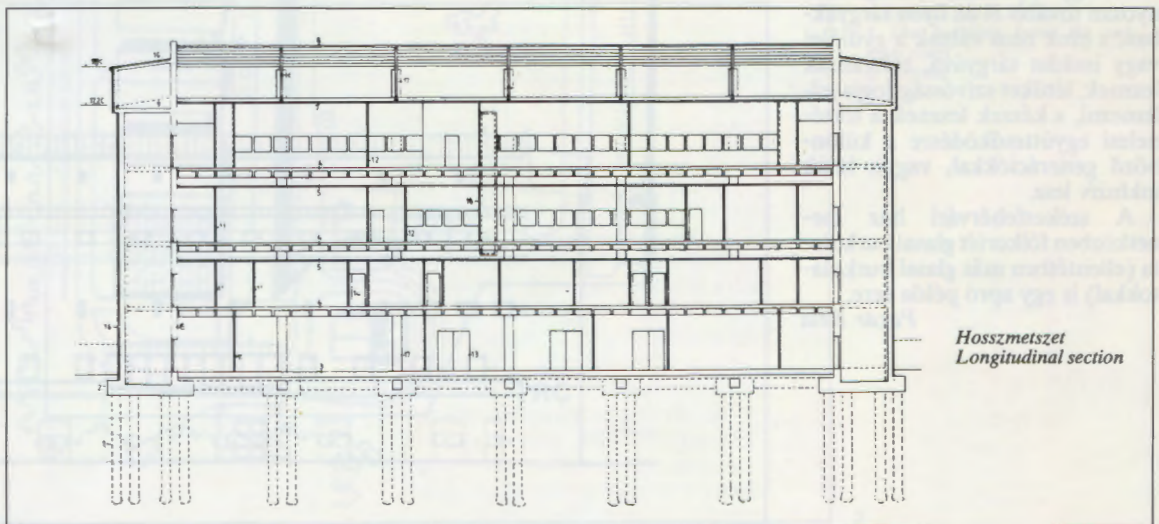
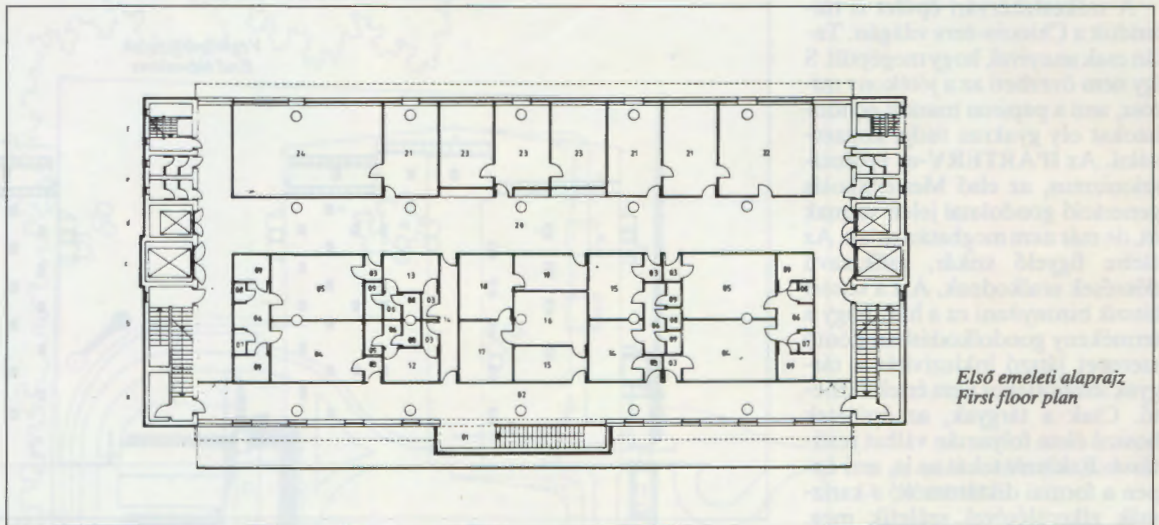
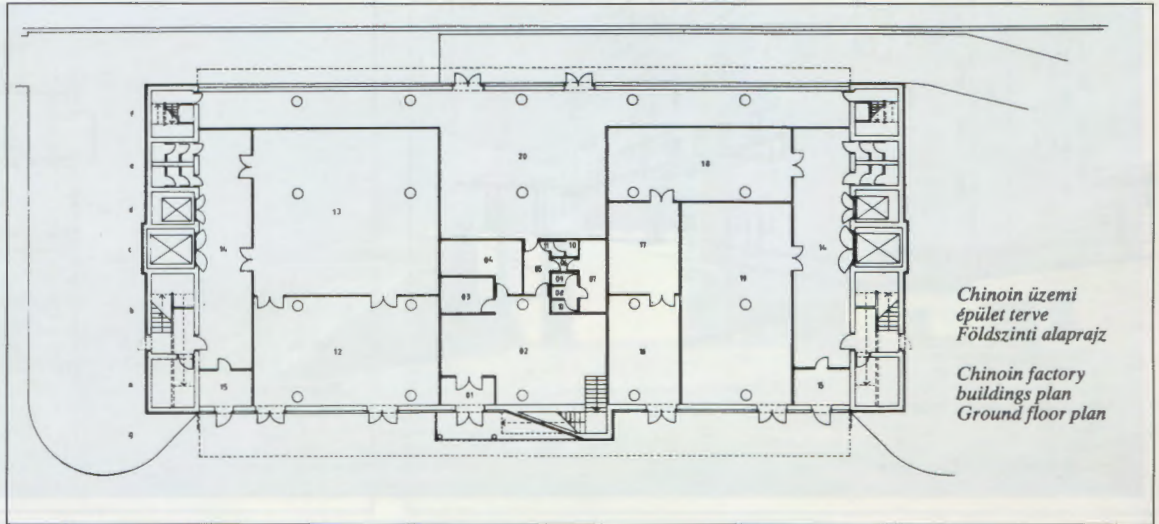
EGY TERV 1983-BÓL

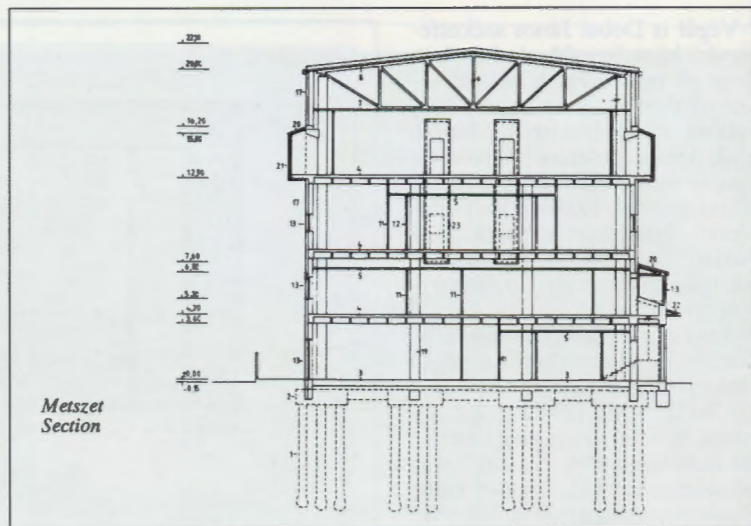
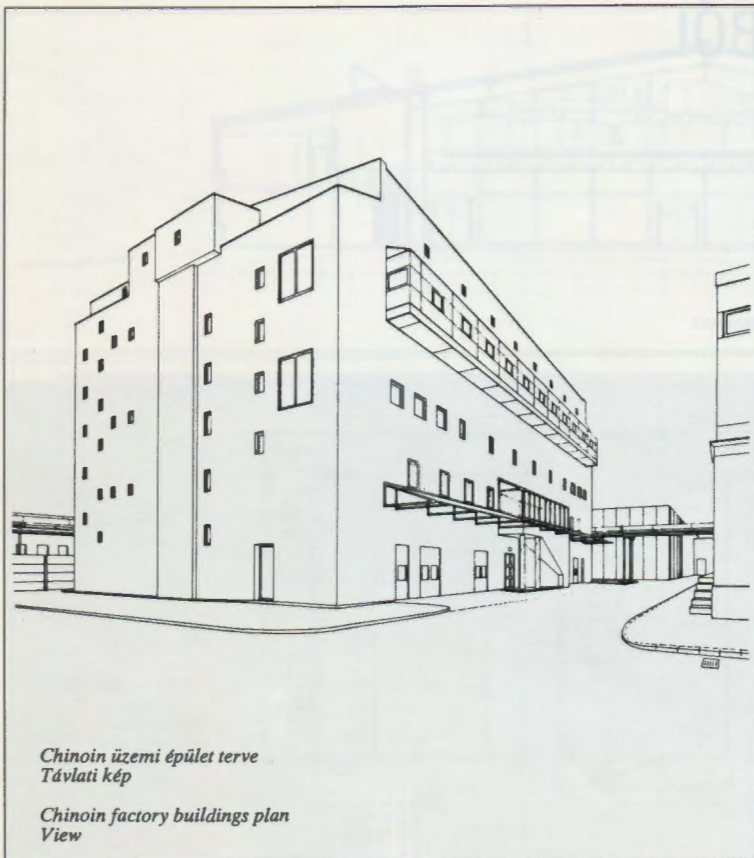
ÉPÍTÉS: DOBAI JÁNOS

Végül is Dobai János székesfehérvári háza is exkluzív ház lett. Hogy itt most nem közöljük, tekintjük úgy, hogy ez kapóra jött. Néhány évvel ezelőtt a Chinoin egyik üzemi épületének tervén világosan megjelentek azok a törekvések, amelyek azután a székesfehérvári épülethez vezettek. Ott tisztán, zavartalanul, magabiztosan, igazi laboratóriumi eredményként.

Az exkluzív ellentéte az inkluzív. Tekintsünk el most attól a végső közhelytől, hogy az exkluzív egyben inkluzív is lehet, vagyis hogy csak az igazán, a lényegileg különös tud valóságosan feltárulkozni, magához engedni, voltaképpen különösége nyitottságából táplálkozik. Az életnek mindig vannak ártatlan, elhagyott, nem favorizált szegmensei. Ezekben a szegmensekben a tárgyak szükségszerűen kevésbé funkcionálnak fétisként. A Chinoin-terv ilyen szegmenseket vett célba. Egyfajta felszabadultságot realizált, szerzője végleg megszabadulni látszott az aktuális szakmai beidegződésektől. Olyan világ felé nyitott, amelyet elkerülni látszanak az ideológiák.

A végsőkig kizsigerelt 100 éves ipari épületszövedék abszurditása, pusztuló méltósága elementáris élmény, ezt mindnyájan tapasztaltuk. Ennek a világnak nincs már ereje arra, hogy bárminek ellenálljon. Szinte kínálja magát a feldolgozásra, befogadásra. A hatvanas-hetvenes évek legjobb angol és skandináv építészete kezdetben hasonló érdeklődésből táplálkozott, később azonban mindebből sokmindent felfalt a technikai reprezentáció nagyzenekari harsogása.





A székesfehérvári épület is túl-
lendült a Chinoin-terv világán. Ta-
lán csak annyival, hogy megépült. S
így nem övezheti az a jótékony mítosz,
ami a papíron maradt gondol-
latokat oly gyakran tudja konser-
válni. Az IPARTERV-es profesz-
zionizmus, az első Mesteriskolás
generáció gondolatai jelen vannak
itt, de már nem meghatározóak. Az
életre figyelő szikár, szűkszavú
döntések uralkodnak. Azt a sejtést
látszik bizonyítani ez a ház, hogy a
termékeny gondolkodásban döntő
szerepet játszó inkluzivitás a tár-
gyak létrejöttékor nem értelmezhe-
tő. Csak a tárgyak, az épületek
hosszú élete folyamán válhat reali-
tássá. Exkluzív tehát az is, ami ép-
pen a formai diktátumok, a kariz-
mák elkerülésével születik meg.
Csakhogy épp ez az éberség bizo-
nyosan tovább él az ilyen tárgyak-
ban, s ezek nem válnak a gyűlölet
vagy imádat tárgyává, toleránsak
lesznek, létüket szívósság fogja jel-
lemezni, s készek lesznek a törté-
nelmi együttműködésre a külön-
böző generációkkal, vagyis létük
inkluzív lesz.

A székesfehérvári ház me-
netközben fölkerült glasal burkola-
ta (ellentétben más glasal burkola-
tokkal) is egy apró példa erre.

Pazár Béla

